

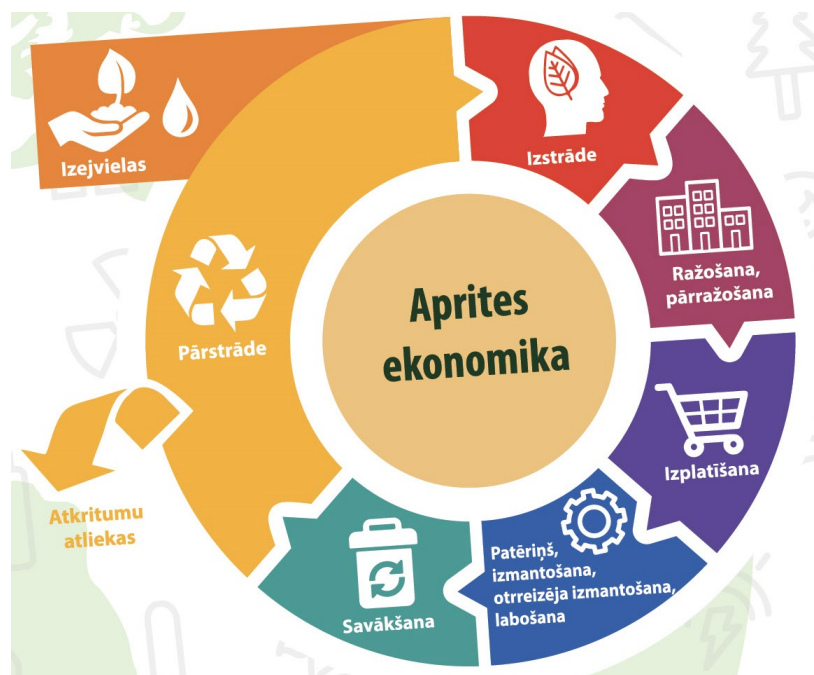
KLIMATNEITRALITĀTE

Biedrības “Aizkraukles rajona partnerība” projektu konkursos Latvijas Kopējās lauksaimniecības politikas stratēģiskā plāna 2023.-2027.gadam C0LA19.2 “Darbību īstenošana saskaņā ar sabiedrības virzītās vietējās attīstības stratēģiju, tostarp sadarbības aktivitātes un to sagatavošana”

Stratēģijas pirmais mērķis ir *MI Sekmēt vietējās ekonomikas stiprināšanas iniciatīvas, tostarp veicinot klimatneitralitāti*, tāpēc viena no intensitātes paaugstināšanas iespējām ir, ja projekts veicina virzību uz klimatneitralitāti.

Nosacījums ietver šādas iespējas:

- a. Tiek ieviesti **aprites ekonomikas** principi – projektā plānotās investīcijas ir saistītas ar aprites ekonomikas principu ieviešanu un tās ir dokumentāli pierādāmas un aprēķinos balstītas. Aprites ekonomikas galvenā ideja ir resursu atgriešana dzīvē pēc iespējas vairāk reižu, tāpēc šeit gaidāmi projekti, kas izmanto atlikumus jaunu produktu radīšanai.
Piemēram, kokzāģētavā paliek pāri skaidas, no kurām tālāk var tikt ražotas granulas – projekta ietvaros tiek iegādāts granulators ar 65% atbalsta intensitāti. Aprakstā tiek skaidri izklāstīta esošā situācija un pieejamais skaidu daudzums, aprēķināts, ka šāds projekts ir ekonomiski izdevīgs un dzīvotspējīgs.
Piemēram, pēc sulu spiešanas paliek pāri augļu izspiedas. Tā vietā, lai tās atdotu zvēriem vai izgāztu mežā, tiek ražoti batoniņi.
Piemēram, pēc piena pārstrādes paliek pāri sūkalas – tiek ražots piena pulveris.



- b. **Atjaunojamo energoresursu tehnoloģiju** izmantošana pašpatēriņa nodrošināšanai – pieļaujama saules, vēja, ģeotermālo un citu atjaunīgās enerģiju veidu izmantojošu elektroenerģiju ražojošu tehnoloģiju iegāde un uzstādīšana; atjaunīgos energoresursus izmantojošu siltumenerģijas ražošanas avotu iegāde un uzstādīšana, tai skaitā siltumsūkņu (gais, ūdens, zeme) un cietās biomasas tehnoloģiju ieviešana. Šo ieguldījumu mērķis nav vērsts uz enerģijas ražošanu un tirdzniecību. Investīcijas tiek pamatotas skaitļos un aprēķinos, kas pievienots atsevišķā dokumentā.
Piemēram, uzņēmumā ir liels elektroenerģijas patēriņš vasarā (darbojas saldētavas, sūkņi, motori, zāģi), tādejādi tiek iegādāti saules paneļi elektroenerģijas pašpatēriņa segšanai.

Iesniedzamie dokumenti kopā ar projekta iesniegumu

- informāciju par atbalsta pretendenta **elektroenerģijas patēriņu iepriekšējā kalendāra gadā**;
- ja atjaunojamās enerģijas ražošanas jauda pārsniedz iepriekšējā kalendāra gadā patērēto elektroenerģijas apjomu, atbalsta pretendents papildus iesniedz **pamatojumu elektroenerģijas jaudas palielināšanai un tehnisko dokumentāciju**, kas apliecina sagaidāmo elektroenerģijas patēriņa pieaugumu;
- eksperta atzinums nav obligāts, bet atsevišķos gadījumos var pieprasīt;
- **būvvaldes atzinums**, ja iegādes ir definētas kā pamatlīdzekļi un to uzstādīšanai nav nepieciešama būvniecības ieceres dokumentācija.

- c. **Energoefektivitātes paaugstināšana** – pieļaujama esošu ēku pārbūve un investīcijas esošo iekārtu nomainā pret energoefektīvām iekārtām, tai skaitā apgaismojumam, rekuperācijas iekārtām. Īstenojot ieguldījumus energoefektīvās ēkās, atbalsta pretendents nodrošina pēc būvdarbu pabeigšanas **enerģijas patēriņa samazinājumu par 20%** salīdzinājumā ar situāciju pirms projekta iesnieguma iesniegšanas konkrētajā enerģijas patērētāja grupā, kurā veikti energoefektivitātes palielināšanas ieguldījumi.

Iesniedzamie dokumenti kopā ar projekta iesniegumu

- ja investīcijas paredzētas **ēku energoefektivitātes palielināšanai** – jāpievieno neatkarīga eksperta ēku energoefektivitātes jomā vai uzņēmuma energoauditora sagatavotu ēkas energosertifikātu, uzņēmuma energoaudita pārskatu vai energoefektivitātes paaugstināšanas atzinumu un to pielikumu kopijas saskaņā ar normatīvajiem aktiem par ēku energosertifikāciju, kas ietver projektā veicamās darbības;
- ja investīcijas paredzētas **iekārtu iegādei** – nacionālajā akreditācijas institūcijā akreditēta energoauditora atzinumu, kas apliecina iekārtas energoefektivitātes palielinājumu vismaz par 20% salīdzinājumā ar nomaināmo iekārtu, enerģijas patēriņa datus pirms un pēc projekta īstenošanas, enerģijas sākumdatos un to avotus, izmantoto aprēķinu metodiku un izdarīto mērījumu aprakstu, ja paredzēti ieguldījumi energoefektivitātei iekārtās.

Latvijā pieejamo sertificētu ekspertu un energoauditoru firmu saraksts atrodams Būvniecības informācijas sistēmā: <https://bis.gov.lv/registri/buvniecibas-informacijas-sistemas-registri>

- d. **Bioloģiskā pārstrāde** – projekta iesniedzējs ir reģistrēts sertifikācijas un kontroles institūcijās. Esošam projekta iesniedzējam ir bioloģiskais sertifikāts, kas ir pārbaudāms Latvijas sertifikācijas un kontroles institūcijas sarakstos. Šobrīd Latvijā ir divas institūcijas: biedrība “Vides kvalitāte” sertifikācijas institūcija “Vides kvalitāte” (www.videskvalitate.lv) un valsts SIA “Sertifikācijas un testēšanas centrs” (www.stc.lv).

Papildus jautājumu gadījumā par klimatneitralitāti, sazināties ar Ilviju Ašmani, ilvija.asmane@aizkrauklespartneriba.lv, 28367981.